

DB EDI-STANDARD VERSION 1.1

SEGMENTBESKRIVELSE

REMADV D96A

Udarbejdet af

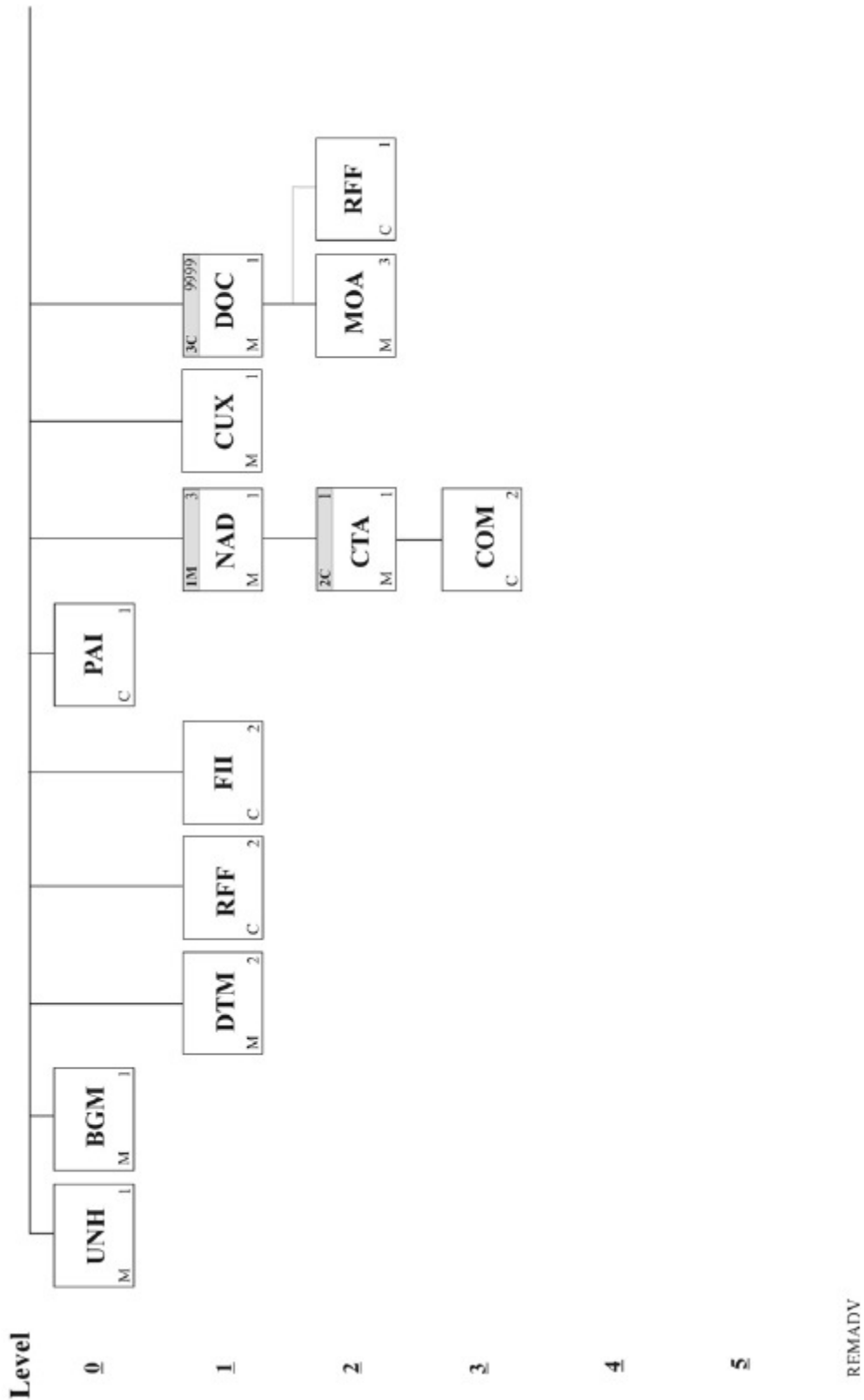
BRANCHEFORENINGEN
DANSKE
BYGGECENTRE

Indholdsfortegnelse

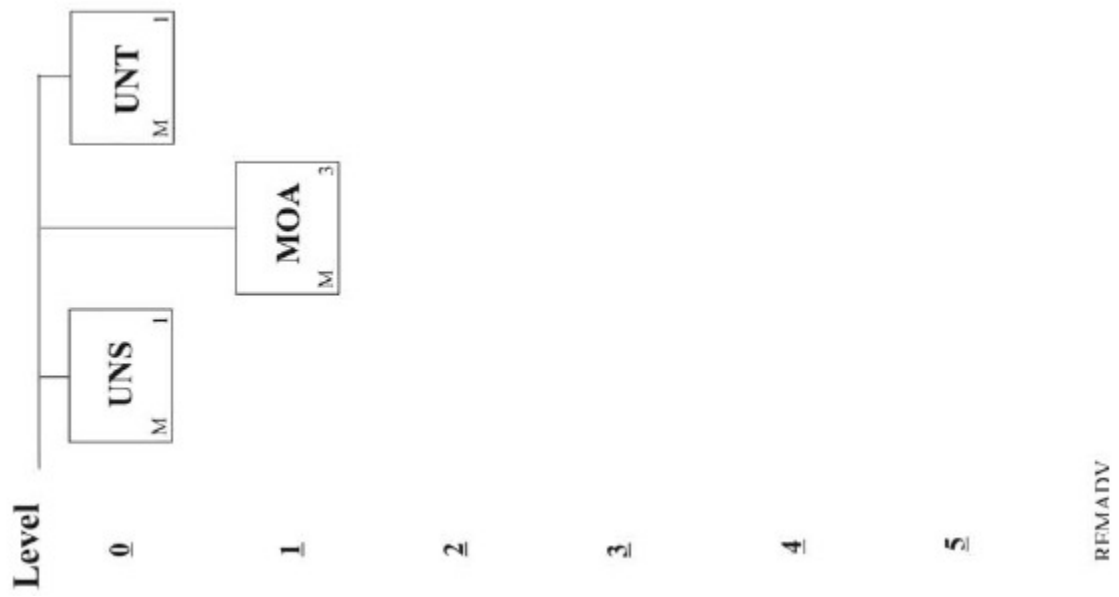
Meddelelsesdiagram.....	3
Segmentbeskrivelse.....	5
UNH Meddelelse start.....	5
BGM Start på meddelelse	5
DTM Dato, tid og periode	5
DTM Dato, tid og periode	5
RFF Reference.....	6
FII Information om finansielt institut.....	6
PAI Betalingsinstruktioner.....	6
NAD Navn og adresse.....	7
NAD Navn og adresse.....	8
NAD Navn og adresse.....	9
CTA Kontaktinformation	9
COM Kommunikationskontakt	10
CUX Valuta.....	10
DOC Dokumentmeddelelsesdetaljer	10
MOA Pengebeløb.....	10
MOA Pengebeløb.....	11
MOA Pengebeløb.....	11
RFF Referencer	11
UNS Sektionskontrol.....	11
MOA Pengebeløb.....	12
MOA Pengebeløb.....	12
MOA Pengebeløb.....	12
UNT Meddelelse slut	12
Remitteringsadvis eksempel	13

TUN EDI-standard version 1.1

Meddelelsediagram REMADV D96A



Meddelelsesdiagram REMADV D96A



UNH MEDDELELSE START

Anvendelse: Identificerer entydigt en meddelelse.

UNH	MEDDELELSE START	M	Dataindhold
0062	Meddelelsens referencenummer	M	An .. 14
S009	Meddelelsens identifikation	M	
0065	Meddelelses type	M	"REMADV"
0052	Meddelelsens versionsnummer	M	"D"
0054	Meddelelsens udgivelsesnummer	M	"96A"
0051	Kontrollerende organisation	M	"UN"
0057	Organisationstildelt kode	C	"EAN003"
0068	Fælles reference	C	an..35
Eks.	UNH+196124+REMADV:D:96A:UN:EAN003'		

BGM START PÅ MEDDELELSE

Anvendelse: Indikerer starten på meddelelsen, og identificerer entydigt meddelelsesnummer og type.

BGM	START PÅ MEDDELELSE	M	Dataindhold
C002	Meddelelse	C	
1001	Dokument/meddelelsesnavn, kodet	C	"481" (Remitteringsadvis)
1004	Meddelelsens nummer	C	an..35
Eks.	BGM+481+1234		

DTM DATO, TID OG PERIODE

Anvendelse: Anvendes til at specificere relevante datoer og perioder, der knytter sig til remitteringsadviset

DTM	DATO, TID OG PERIODE	M	Dataindhold
C507	Dato/Klokkeslæt/periode	M	
2005	Tidsangivelses kvalifikator	M	"137" (Dokumentdato)
2380	Dato/klokkeslæt/periode	C	CCYYMMDD
2379	Tidsangivelsesformat kvalifikator	C	"102"
Eks.	DTM+137:20050601:102'		

DTM DATO, TID OG PERIODE

Anvendelse: Anvendes til at specificere relevante datoer og perioder, der knytter sig til ordrebekræftelsen.

DTM	DATO, TID OG PERIODE	M	Dataindhold
C507	Dato/Klokkeslæt/periode	M	
2005	Tidsangivelses kvalifikator	M	"138" (Betalingsdato)
2380	Dato/klokkeslæt/periode	C	CCYYMMDD
2379	Tidsangivelsesformat kvalifikator	C	"102"
Eks.	DTM+138:20050625:102'		

RFF REFERENCE

Anvendelse: Anvendes til at referere til meddelelser, som relaterer sig til hele remitteringsadviset.

RFF	REFERENCE	C	Dataindhold
C506 1153	Reference Reference kvalifikator	M M	"AEK" (Betalingsreferencenr)
1154	Reference nummer	C	"VA" (Momsregistreringnr.) an..35
Eks.	RFF+AEK:54321'		

FII INFORMATION OM FINANSIELT INSTITUT

Anvendelse: Benyttes til at identificerer finansielle institutioner for parterne involveret i remitteringsadviset.

FII	INFORMATION OM FINANSIELT INSTITUT	C	Dataindhold
3035	Virksomheds kvalifikator	M	Identificerer et pengeinstituts funktion
C078 3194	Identifikation af konto Kontonummer	C	"PB" (Betalingsafsenders finansielle institution) "RB" (Betalingsmodtagers finansielle institution) an..35
Eks.	FII+RB+20051234567890'		

PAI BETALINGSINSTRUKTIONER

Anvendelse: Specificerer betalingsmetode.

PAI	BETALINGSINSTRUKTIONER	C	Dataindhold
C534 4461	Betalingsinstruktion Betalingsmåde, kodet	M C	"14E" (Betaling ved bankgiro)
1131	Kodeliste kvalifikator	C	"42" (Betaling via pengeinstitut)
Eks.	PAI+:42'		

NAD NAVN OG ADRESSE

Anvendelse: Anvendes til at identificere navn/adresse på handelspartnerne involveret i remitteringsadviset.

NAD	NAVN OG ADRESSE	M	Dataindhold
3035	Virksomhedskvalifikator	M	"BY" (Modtager/køber)
C082	Virksomhedsidentifikation	C	EAN-lokationsnummer
3039	Virksomhedskvalifikation	M	
1131	Kodeliste kvalifikator	C	
3055	Ansvarshavende myndighed, kodet	C	
C058	Navn og adresse	C	an..35
3124	Navn og adresse	M	
3124	Navn og adresse	C	
3124	Navn og adresse	C	
3124	Navn og adresse	C	
3124	Navn og adresse	C	
C080	Virksomhedsnavn	C	an..35
3036	Virksomhedsnavn	M	
3036	Virksomhedsnavn	C	
3036	Virksomhedsnavn	C	
3036	Virksomhedsnavn	C	
3036	Virksomhedsnavn	C	
3045	Virksomhedsnavneformat, kodet	C	
C059	Gade	C	an..35
3042	Gade og nummer/postboks	M	
3042	Gade og nummer/postboks	C	
3042	Gade og nummer/postboks	C	
3164	Bynavn	C	an..35
3229	Delstat, kodet	C	an..9
3251	Postnummer	C	an..9
3207	Landekode	C	an..3
Eks.	NAD+BY+9999999999999999::9++Navn+adresse+by++ post+landekode'		

COM KOMMUNIKATIONSKONTAKT

Anvendelse: Anvendes til at specificere kommunikationstyper og numre, som kan anvendes til at kontakte personen identificeret i CTA-segmentet.

COM	KOMMUNIKATIONSKONTAKT	M	Dataindhold
C076	Kommunikationskontakt	M	
3148	Kommunikationsnummer	M	An..25
3155	Kommunikationskanal kvalifikator	M	"TE" (Telefon) "FX" (Telefax)
Eks.	COM+33878709:TE'		

CUX VALUTA

Anvendelse: Anvendes til at specificere relevante valutaer som knytter sig til hele remitteringsadviset.

CUX	VALUTA	M	Dataindhold
C504	Valutaspecifikation	C	
6347	Valuta detalje kvalifikator, kodet	M	"2" (Referencevaluta)
6345	Valutakode, kodet	C	"DKK" (Danske kroner) "SEK" (Svenske kroner)
6343	Valuta kvalifikator, kodet	C	"11" (Betalingsvaluta)
Eks.	CUX+2:DKK:11'		

DOC DOKUMENTMEDDELELSESDETALJER

Anvendelse: Angiver detaljer om dokumentet, f.eks faktura som remitteringsadvis referer til.

DOC	DOKUMENTMEDDELELSESDETALJER	M	Dataindhold
C002	Meddelelse	M	
1001	Dokument/meddelelsesnavn, kodet	C	"380" (Faktura) "381" (Kreditnota)
1131	Kodelite kvalifikator	C	
3055	Ansvarshavende myndighed, kodet	C	"9" (EAN)
1000	Meddelelsens navn	C	an..35
C503	Dokument/meddelelsesidentifikation	C	
1004	Meddelelsens nummer	C	Fakturameddelelsens nummer
Eks.	DOC+380+12345678'		

MOA PENGEBELØB

Anvendelse: Anvendes til at specificere beløb og beløbstype.

MOA	PENGEBELØB	M	Dataindhold
C516	Pengebeløb	M	
5025	Pengebeløbstype, kvalifikator	M	Beløbskvalifikator "9" (Forfaldent beløb)
5004	Beløb	C	Angivelse af et beløb
Eks.	MOA+9:8303,65'		

MOA PENGEBELØB

Anvendelse: Anvendes til at specificere beløb og beløbstype.

MOA	PENGEBELØB	M	Dataindhold
C516	Pengebeløb	M	Beløbskvalifikator "12" (Remitteret) Angivelse af et beløb
5025	Pengebeløbstype, kvalifikator	M	
5004	Beløb	C	
Eks.	MOA+9:7903,00'		

MOA PENGEBELØB

Anvendelse: Anvendes til at specificere beløb og beløbstype.

MOA	PENGEBELØB	C	Dataindhold
C516	Pengebeløb	M	Beløbskvalifikator "52" (Rabatbeløb) Angivelse af et beløb
5025	Pengebeløbstype, kvalifikator	M	
5004	Beløb	C	
Eks.	MOA+9:400,65'		

RFF REFERENCER

Anvendelse: Specifikation af en reference.

RFF	REFERENCER	C	Dataindhold
C506	Reference	M	"ON" (Ordrenummer, køber) an..35
1153	Reference kvalifikator	M	
1154	Reference nummer	C	
Eks.	RFF+ON:123456'		

UNS SEKTIONSKONTROL

Anvendelse: Anvendes til at separere meddelelsens detail- og sumsektion.

UNS	SEKTIONSKONTROL	M	Dataindhold
0081	Sektionsidentifikator	M	"S" (Separator)
Eks.	UNS+S'		

MOA PENGEBELØB

Anvendelse: Anvendes til at specificere beløb og beløbstype.

MOA	PENGEBELØB	M	Dataindhold
C516	Pengebeløb	M	Beløbskvalifikator "9" (Forfaldent beløb) Angivelse af et beløb
5025	Pengebeløbstype, kvalifikator	M	
5004	Beløb	C	
Eks.	MOA+9:8303,65'		

MOA PENGEBELØB

Anvendelse: Anvendes til at specificere beløb og beløbstype.

MOA	PENGEBELØB	M	Dataindhold
C516	Pengebeløb	M	Beløbskvalifikator "12" (Remitteret) Angivelse af et beløb
5025	Pengebeløbstype, kvalifikator	M	
5004	Beløb	C	
Eks.	MOA+9:7903,00'		

MOA PENGEBELØB

Anvendelse: Anvendes til at specificere beløb og beløbstype.

MOA	PENGEBELØB	C	Dataindhold
C516	Pengebeløb	M	Beløbskvalifikator "52" (Rabatbeløb) Angivelse af et beløb
5025	Pengebeløbstype, kvalifikator	M	
5004	Beløb	C	
Eks.	MOA+9:400,65'		

UNT MEDDELELSE – SLUT

Anvendelse: Anvendes til at slutte og kontrollere en meddelelse.

UNT	MEDDELELSE – SLUT	M	Dataindhold
0074	Antal segmenter i meddelelsen	M	n..6
0062	Meddelelsens referencenummer	M	an..14
Eks.	UNT+27+18963		

Remitteringsadvis eksempel

Betalingsafsender (12) Indkøbsforeningen Søndergade 128 3000 Helsingør	Betalingsmodtager (11) Leverandør 1 Vestergade 15 2100 København Ø	Køber (10) Trælasten Østergade 15 9100 Aalborg	Dokumentnr./dato 1234/01.06.2005 (4) (5)		
EAN lokationsnummer 5790000000029	EAN lokationsnummer 5790000000012	EAN lokationsnummer 5790000000009	Betalingsreferencenr. 54321 (7)		
Advisering (6) (8) Den 25.06.2005 overfører vi til Deres konto nummer 2001-1234567890 i Nordsjællandske Bank, Strandvejen 137, 3070 Snekkersten, nedenstående beløb					
Fakturanummer	Fakturadato	Købers ordrenummer	Forfaldent beløb	Rabat	Remitteret beløb
(16) 140693	14.05.2005	(20) 6532	(17) 8.303,65	(19) 400,65	(18) 7.903,00
(21) 150864	14.05.2005	(24) 6645	(22) 6.612,30		(23) 6.612,30
(25) 161266	14.05.2005	(28) 6701	(26) 4.312,50		(27) 4.312,50
Remitteret beløb i alt kr. 18.827,80 (30)					

Remitteringsadvis eksempel:

- 1) UNA:+.? '
- 2) UNB+UNOC:3+5790000000029:14+5790000000012:14+050601:0910+00000000000110++++1+
HANCOM579000000000295790000000012XXX+0 '
- 3) UNH+456789+REMADV:D:96A:UN:EAN003 '
- 4) BGM+481+1234 '
- 5) DTM+137:20050601:102 '
- 6) DTM+138:20050625:102 '
- 7) RFF+AEK:54321 '
- 8) FII+RB+20011234567890 '
- 8) PAI+:::42 '
- 10) NAD+BY+5790000000009::9++Trøllasten+Østergade 15+Ålborg++9100+DK '
- 11) NAD+SU+5790000000012::9++Leverandør 1+Vestergade 15+København Ø++2100+DK '
- 12) NAD+PR+5790000000029::9++Indkøbsforeningen+Søndergade 128+Helsingør++3000+DK '
- 13) CTA+AD+:Jens Hansen '
- 14) COM+33878709:TE '
- 15) CUX+2:DKK:9 '
- 16) DOC+380+140693 '
- 17) MOA+9:8303.65 '
- 18) MOA+12:7903.00 '
- 19) MOA+52:400.65 '
- 20) RFF+ON:6532 '
- 21) DOC+380+150864 '
- 22) MOA+9:6612.30 '
- 23) MOA+12:6612.30 '
- 24) RFF+ON:6645 '
- 25) DOC+161266 '
- 26) MOA+9:4312.50 '
- 27) MOA+12:4312.50 '
- 28) RFF+ON:6701 '
- 29) UNS+S '
- 30) MOA+12:18827.80 '
- 31) UNT+29+456789 '
- 34) UNZ+1+00000000000110 '